

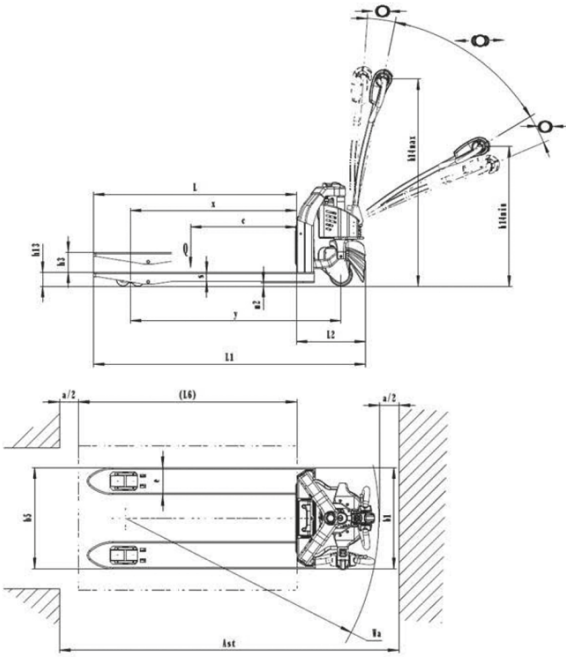


EP 16-N01 EP 20-N04 EP 25-N02

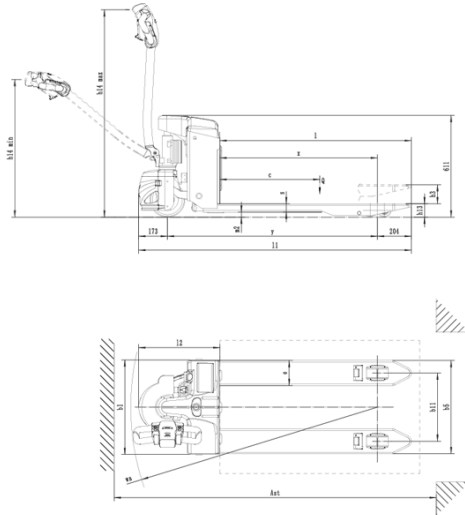
---

1.1	Producent		KION BAOLI	KION BAOLI	KION BAOLI
1.2	Typoszereg (oznaczenie producenta)		EP 16-N01	EP 20-N04	EP 25-N02
1.3	Napęd: elektryczny. Diesel. Benzyna, LPG		Elektryczny	Elektryczny	Elektryczny
1.4	Typ obsługi: ręczny, pieszy, stojący, siedzący, kompletny		Pieszy	Pieszy	Pieszy
1.5	Udźwig/ładunek	Q (t)	1.6	2,0	2.5
1.6	Środek ciężkości ładunku	c (mm)	600	600	600
1.8	Odległość osi napędowej od wideł	x (mm)	892	892	892
1.9	Rozstaw osi kół	y (mm)	1261	1327	1541
2.1	Masa własna	Kg	445	535	720
2.2	Nacisk na oś z ładunkiem przedni/tylni	Kg	715/1330	855/1680	1020/2200
2.3	Nacisk na oś bez ładunku	Kg	345/100	412/120	530/190
3.1	Opony: gumowe, superelastyczne, pneumatyczne, poliuretanowe		PU	PU	PU
3.2	Rozmiar ogumienia, przód		Ø 230x70	Ø 230x70	Ø 230x70
3.3	Rozmiar ogumienia, tył		Ø 84x84	Ø 84x84	Ø 84x84
3.4	Dodatkowe koła (wymiary)		Ø100x40	Ø100x40	Ø100x40
3.5	Ilość kół przód/tył (x = koło napędowe)		1x+2/4	1x+2/4	1x+2/4
3.6	Rozstaw kół, przód	b10 (mm)	510	510	510
3.7	Rozstaw kół, tył	b11 (mm)	367/512	367/512	367/512
4.4	Wysokość podnoszenia	h3 (mm)	125	125	125
4.9	Wysokość dyszła w położeniu do jazdy min/max	h14 (mm)	820/1335	820/1335	820/1335
4.15	Wysokość, obniżona	h13 (mm)	85	85	85
4.19	Długość całkowita	l1 (mm)	1670	1735	1950
4.20	Długość łącznie z grzbietem wideł	l2 (mm)	520	595	810
4.21	Szerokość całkowita	b1/b2 (mm)	729	729	729
4.22	Wymiary wideł ISO 2331	s/e/l (mm)	60/173/1150	60/173/1150	60/173/1150
4.25	Szerokość wideł	b5 (mm)	540/685	540/685	540/685
4.32	Prześwit dolny centralnie między osiami	m2 (mm)	25	25	25
4.34.1	Szerokość korytarza roboczego dla palety 1000 x 1200 poprzecznie	Ast (mm)	1885	1955	2175
4.34.2	Szerokość korytarza roboczego dla palety 800 x 1200 poprzecznie	Ast (mm)	1935	2005	2225
4.35	Promień skrętu	Wa (mm)	1440	1490	1750
5.1	Prędkość jazdy, obciążony/nieobciążony	km/h	6,0/6,0	6,0/6,0	5,5/6,0
5.2	Prędkość podnoszenia obciążony/nieobciążony	m/s	0,025/0,035	0,022/0,030	0,035/0,045
5.3	Prędkość opuszczania obciążony/nieobciążony	m/s	0,035/0,030	0,035/0,035	0,040/0,040
5.8	Maks. Zdolność pokonywania wzniesień obciążony/nieobciążony	%	8/15	8/15	8/15
5.10	Hamulec eksploatacyjny		Elektrohydrauliczny	Elektrohydrauliczny	Elektrohydrauliczny
6.1	Silnik napędowy S2 60 min	kW	1.3	1.3	1.7
6.2	Silnik układu podnoszenia, moc S3 = 15%	kW	0.8	0.8	2.2
6.3	Akumulator według DIN 43531/35/36 A, B, C, nie		2VBS	2PzS	3PzS
6.4	Napięcie akumulatora/ pojemność znamionowa K5	V/Ah	24/160	24/210	24/350
6.5	Masa akumulatora	kg	150	215	285
6.6	Zużycie energii według cyklu VDI	kWh/h	0.44	0.39	0.82
8.1	Typ jednostki napędowej		AC	AC	AC
10.7	Poziom hałasu na wysokości siedzenia operatora	dB (A)	67	69	65

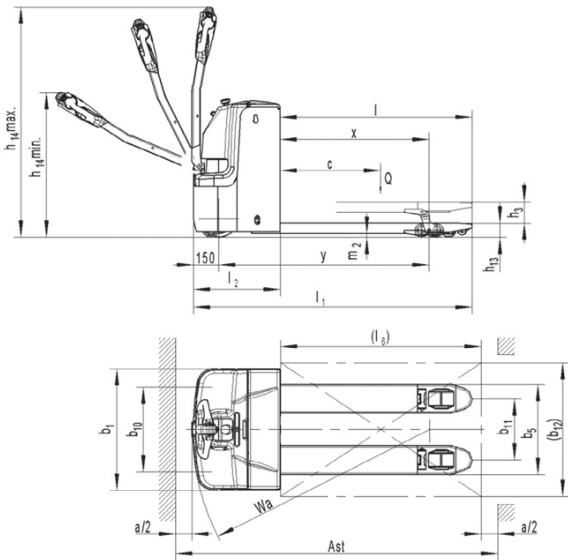
EP 12WS



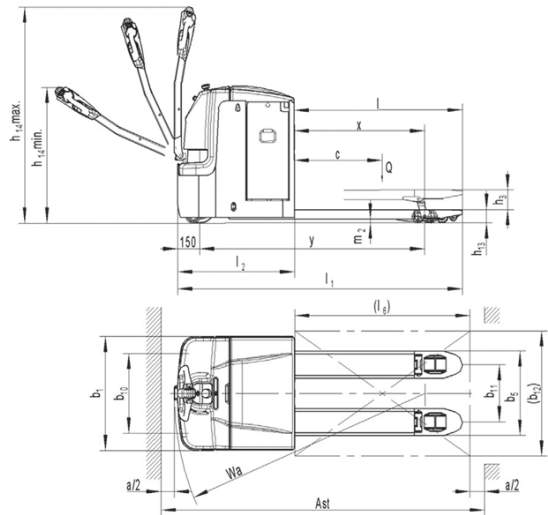
EP 15WS



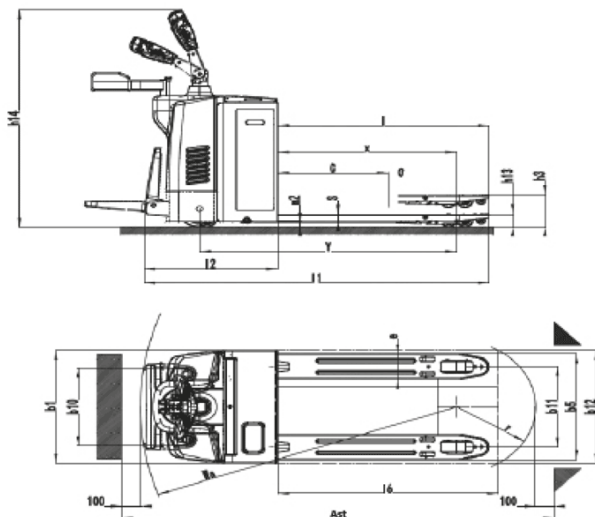
EP 16-N01 EP 20-N04



EP 25-N02



EP 20T



EP 25-N01

